

Schönes, kleines Parterre-Büro in zentraler Lage



Mühldorferstr 46
84419 Schwindegg

Miet-/Kaufobjekt: Miete
Büro-/Praxisfläche: 55,00 m²
Miete pro Monat: 300,00 EUR

Scout-ID: 65890810
Objekt-Nr.: 806

Ihr Ansprechpartner:

Willburger & Luft GbR - Immobilien & Hausverwaltung
F. Willburger & H. Luft GbR

E-Mail: kontakt@wilu-ihv.de

Tel: +49 8636 5900

Fax: +49 8636 5911

Web: <http://www.wilu-ihv.de>

Nebenkosten:	100,00 EUR pro Monat oder pro m ² (entsprechend der Angabe bei der Miete)
Verfügbar ab:	sofort
Mietdauer:	langfristig
Fußweg zu Öffentl. Verkehrsmitteln:	10 Min.
Fahrzeit zum nächsten Hauptbahnhof:	2 Min.
Fahrzeit zur nächsten BAB:	5 Min.
Fahrzeit zum nächsten Flughafen:	40 Min.
Objektart:	Büro
Baujahr:	1982
Objektzustand:	Nach Vereinbarung
Letzte Modernisierung/ Sanierung:	1990
Etage(n):	3
Anzahl der Parkflächen:	3
Energieausweistyp:	Bedarfsausweis
Heizungsart:	Zentralheizung
Wesentliche Energieträger:	Öl
Endenergiebedarf:	155,80 kWh/(m ² *a)
Qualität der Ausstattung:	Normal
Bodenbelag:	Fliesen
Klimaanlage:	Nein
DV-Verkabelung vorhanden:	Ja
Keller:	Ja
Kaution:	2 Monatskaltmieten € 600,00

Schönes, kleines Parterre-Büro in zentraler Lage



Mühdorferstr 46
84419 Schwindegg

Miet-/Kaufobjekt: Miete
Büro-/Praxisfläche: 55,00 m²
Miete pro Monat: 300,00 EUR

Objektbeschreibung:

Diese schöne Gewerbefläche befindet sich in einem Wohn- und Geschäftshaus in der Mühdorfer Str. 46 in Schwindegg.

Zur Gewerbefläche gehörend ist ein ca. 35 qm großer, beheizbarer Kellerraum, welcher über eine Wendeltreppe direkt erreichbar ist.

Ausstattung:

Die Ausstattung kann individuell geregelt werden.

Lage:

Diese Gewerberäumlichkeiten liegen in absolut zentraler Lage in Schwindegg.

Vom Schwindegger Bahnhof, einer Eilzug-Station der Linie Mühdorf - München, erreichen Sie den Münchner Ostbahnhof in ca. 45 Minuten.

Über die Autobahn A94 erreichen Sie die Landeshauptstadt in einer guten halben Stunde.

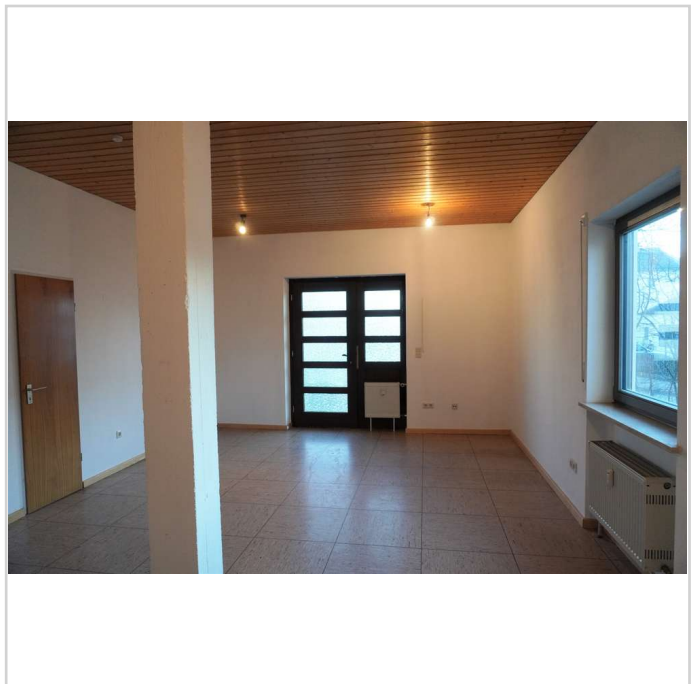
Sonstiges:

+++ WICHTIG +++

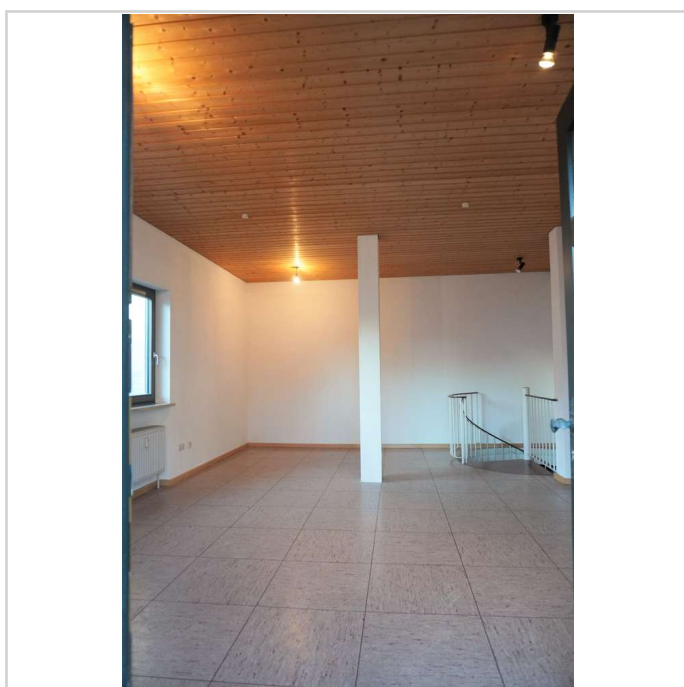
Diese Gewerberäumlichkeiten werden nur zur langfristigen Vermietung angeboten. Ein Eigenbedarf ist definitiv ausgeschlossen.



Bürieingang von der Rückseite



Blick zum Eingang



Bürofläche

Schönes, kleines Parterre-Büro in zentraler Lage



Mühldorferstr 46
84419 Schwindegg

Miet-/Kaufobjekt: Miete
Büro-/Praxisfläche: 55,00 m²
Miete pro Monat: 300,00 EUR



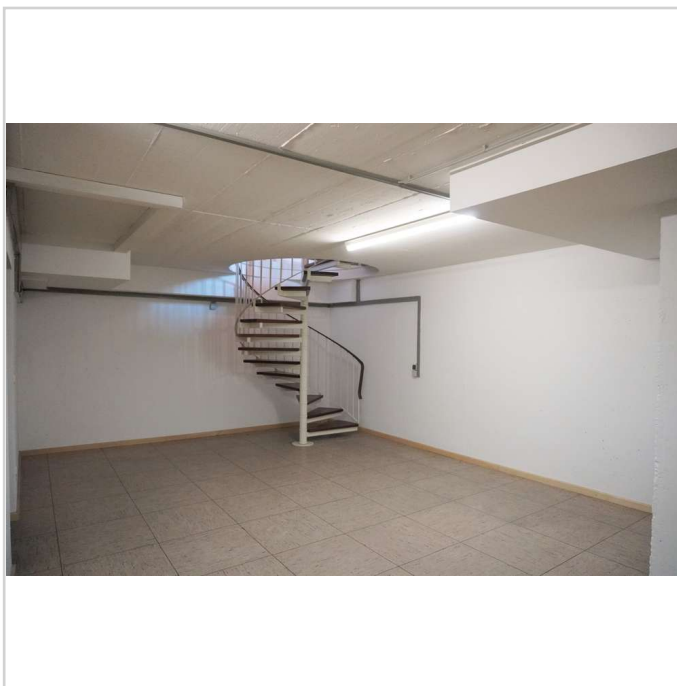
Waschbecken



WC



Wendeltreppe



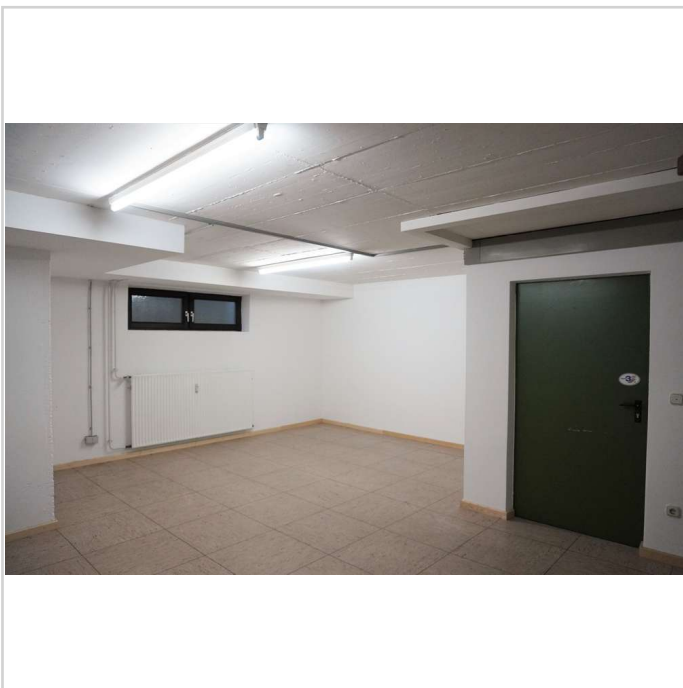
Kellerbereich

Schönes, kleines Parterre-Büro in zentraler Lage



Mühldorferstr 46
84419 Schwindegg

Miet-/Kaufobjekt: Miete
Büro-/Praxisfläche: 55,00 m²
Miete pro Monat: 300,00 EUR



Kellerbereich



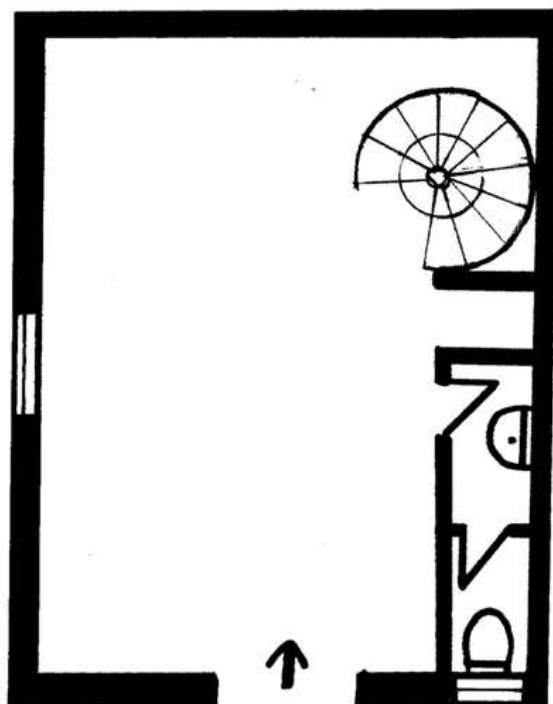
Bürofläche

Schönes, kleines Parterre-Büro in zentraler Lage



Mühldorferstr 46
84419 Schwindegg

Miet-/Kaufobjekt: Miete
Büro-/Praxisfläche: 55,00 m²
Miete pro Monat: 300,00 EUR



Grundriss

Schönes, kleines Parterre-Büro in zentraler Lage



Mühldorferstr 46
84419 Schwindegg

Miet-/Kaufobjekt: Miete
Büro-/Praxisfläche: 55,00 m²
Miete pro Monat: 300,00 EUR

