

Zentrale Lage: Großzügige Gewerbefläche zu vermieten!



Schmiedgasse 7

84539 Ampfing

Miet-/Kaufobjekt: Miete
Büro-/Praxisfläche: 380,00 m²
Miete pro Monat: Preis auf Anfrage

Scout-ID: 160933870
Objekt-Nr.: 813

Fläche teilbar ab: 120,00 m²
Verfügbar ab: Nach Vereinbarung kurzfristig
Mietdauer: langfristig
Fahrzeit zur nächsten BAB: 3 Min.
Fahrzeit zum nächsten Flughafen: 50 Min.
Objektart: Büro-/ Lagergebäude
Baujahr: 1993
Objektzustand: Gepflegt
Etage(n): 0
Anzahl der Parkflächen: 11
Wesentliche Energieträger: Gas
Qualität der Ausstattung: Normal
Klimaanlage: Nein
Keller: Ja
Kautions: 3 Monatskaltmieten

Ihr Ansprechpartner:

Willburger & Luft GmbH & Co. KG - Immobilien & Hausverwaltung

Willburger & Luft GmbH & Co. KG

E-Mail: kontakt@wilu-ihv.de

Tel: +49 8636 5900

Fax: +49 8636 5911

Web: <http://www.wilu-ihv.de>

Zentrale Lage: Großzügige Gewerbefläche zu vermieten!



Schmiedgasse 7

84539 Ampfing

Miet-/Kaufobjekt:	Miete
Büro-/Praxisfläche:	380,00 m²
Miete pro Monat:	Preis auf Anfrage

Objektbeschreibung:

Angeboten wird hier eine schöne, zentral gelegene Gewerbefläche, welche sich im Erdgeschoss eines Wohn- und Geschäftshauses befindet und nach Absprache kurzfristig bezogen werden kann.

Die gesamte Gewerbefläche im betragt ca. 380 qm, welche je – nach Nutzungsanforderung – auch geteilt werden kann. Die Mindestflache betragt ca. 120 qm. Je nach Bedarf kann auch noch eine zusatzliche Lager-/Verkaufsflache von etwa 100 qm im Keller angemietet werden.

Bitte beachten Sie:

Die Nutzungsart ist nicht auf eine Ladennutzung beschrankt.
Die Gewerbeflache kann geteilt werden.
Gerne konnen wir Ihre individuellen Plane zusammen besprechen.

Ausstattung:

Das Objekt ist derzeit gema seiner bisherigen Nutzung als Einzelhandels-Verkaufsflache ausgestattet. So sind u.a. Kassentresen, Wandhakensystem sowie flexibel verschiebbare Deckenleuchten vorhanden.

Ebenfalls zum Objekt gehorend sind 11 Auenstellplatze.

Lage:

Das angebotene Objekt befindet sich in einem Wohn- und Geschaftshaus in zentraler Lage Ampfings.

In Ampfing finden Sie Restaurants, Banken, Apotheken, Arzte und alle Einkaufsmoglichkeiten des taglichen Bedarfs sowie ein Textilwarengeschaft.

Die verkehrliche Lage Ampfings ist insgesamt sehr gunstig:

So ist Ampfing optimal an die Metropolregion Munchen angebunden, welche sich mit der Fertigstellung der A94 noch weiter nach Osten ausdehnt. ber die beiden Anschlussstellen Ampfings an der A94 Munchen-Passau wird die Landeshauptstadt in einer knappen Stunde erreicht.

Des Weiteren liegt der Bahnhof Ampfing auf der Linie Munchen - Muhldorf mit einer stundlich-verkehrenden Zugtaktung. Den Ostbahnhof erreichen Sie in ca. 45 min. Auf dieser Strecke pendeln taglich 12.000 Menschen mit der Sudostbayernbahn nach Munchen.

Sonstiges:

Vielen Dank fur Ihr Interesse!

Wir freuen uns auf Ihre Kontaktaufnahme und stehen fur Ihre Ruckfragen gerne zur Verfugung.

Bitte beachten Sie, dass wir nur Anfragen mit vollstandig ausgefulltem Kontaktformular bearbeiten konnen.



Hausansicht

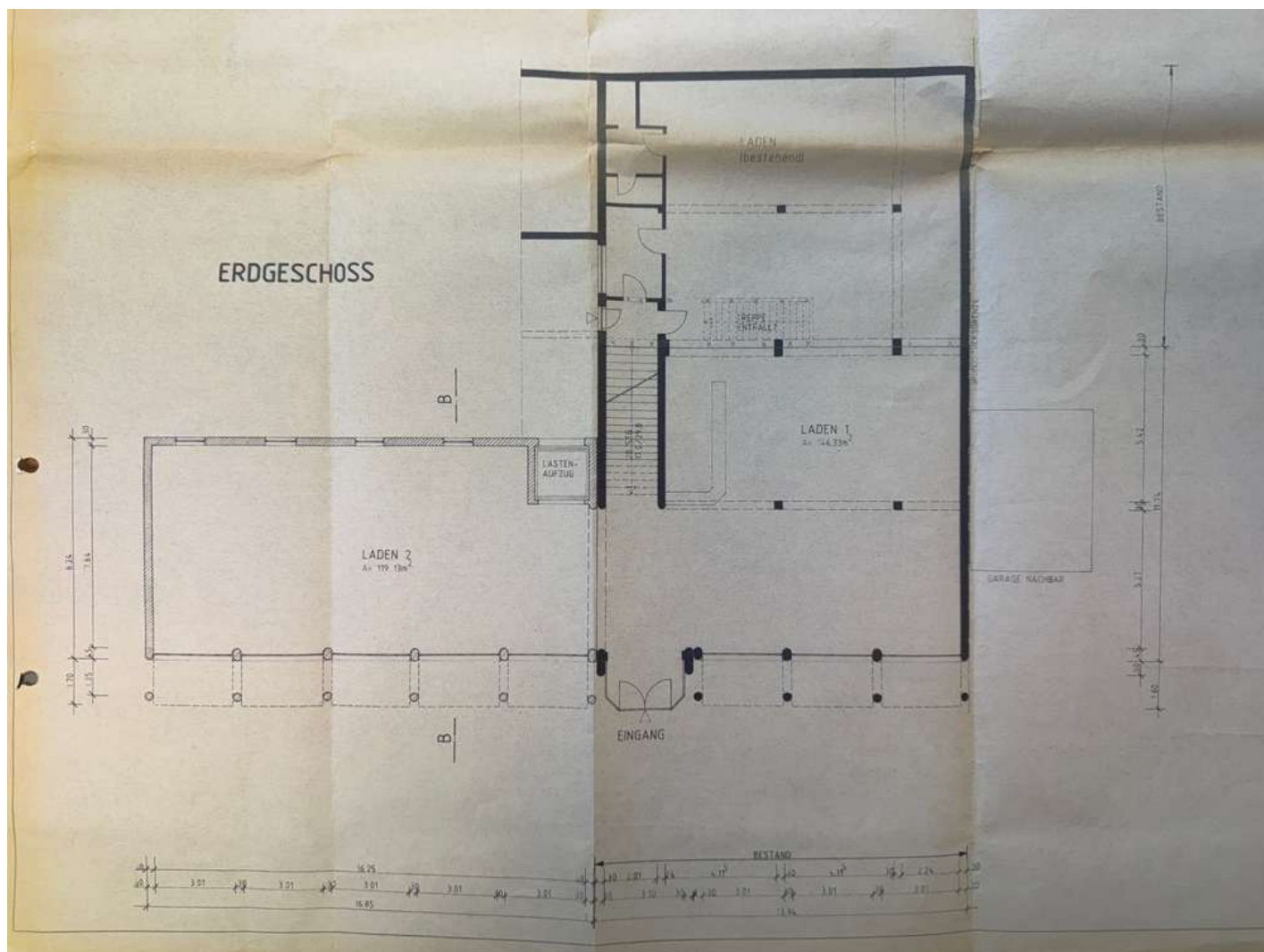
Zentrale Lage: Großzügige Gewerbefläche zu vermieten!



Schmiedgasse 7

84539 Ampfing

Miet-/Kaufobjekt:	Miete
Büro-/Praxisfläche:	380,00 m ²
Miete pro Monat:	Preis auf Anfrage



Grundriss

Zentrale Lage: Großzügige Gewerbefläche zu vermieten!



Schmiedgasse 7

84539 Ampfing

Miet-/Kaufobjekt:	Miete
Büro-/Praxisfläche:	380,00 m²
Miete pro Monat:	Preis auf Anfrage

