

Im Herzen Ampfings - Schöne Büroräume langfristig zu vermieten



Kirchenplatz 4
84539 Ampfing

Miet-/Kaufobjekt: Miete
Büro-/Praxisfläche: 120,00 m²
Miete pro Monat: 850,00 EUR

Scout-ID: 165528452
Objekt-Nr.: 816

Ihr Ansprechpartner:

Willburger & Luft GmbH & Co. KG - Immobilien & Hausverwaltung

Willburger & Luft GmbH & Co. KG

E-Mail: kontakt@wilu-ihv.de

Tel: +49 8636 5900

Fax: +49 8636 5911

Web: <http://www.wilu-ihv.de>

Nebenkosten:	200,00 EUR pro Monat oder pro m ² (entsprechend der Angabe bei der Miete)
Verfügbar ab:	Nach Vereinbarung kurzfristig
Mietdauer:	langfristig
Fahrzeit zur nächsten BAB:	3 Min.
Fahrzeit zum nächsten Flughafen:	50 Min.
Objektart:	Büro
Baujahr:	2002
Objektzustand:	Gepflegt
Etage(n):	0
Anzahl der Parkflächen:	2
Preis pro Parkfläche:	50,00 EUR
Energieausweistyp:	Bedarfsausweis
Heizungsart:	Zentralheizung
Wesentliche Energieträger:	Gas
Endenergiebedarf:	92,80 kWh/(m ² *a)
Energieeffizienzklasse:	C
Baujahr laut Energieausweis:	2002
Qualität der Ausstattung:	Normal
Klimaanlage:	Nein
Küche vorhanden:	Ja
DV-Verkabelung vorhanden:	Ja
Personenaufzug:	Ja
Keller:	Ja
Kaution:	3 Monatskaltmieten = € 2.850,00

Provision für Mieter: 1 Monatskaltmiete zzgl. 19% MWSt.

1 Monatskaltmiete zzgl. 19% MWSt. Wir weisen Sie darauf hin, dass unsere Tätigkeit im Erfolgsfall (bei Unterschrift des Mietvertrages) eine Vermittlungsprovision nach sich zieht. Diese Provision beträgt eine Monatskaltmiete zzgl. 19% MwSt.

Im Herzen Ampfings - Schöne Büroräume langfristig zu vermieten



Kirchenplatz 4

84539 Ampfing

Miet-/Kaufobjekt:	Miete
Büro-/Praxisfläche:	120,00 m ²
Miete pro Monat:	850,00 EUR

Objektbeschreibung:

Bei diesem Objekt handelt es sich um eine schöne Bürofläche, welche sich in sehr zentraler Lage Ampfings in einem gepflegten Wohn- und Geschäftshaus befindet und nach Absprache kurzfristig bezogen werden kann.

Die gesamte Gewerbefläche im beträgt ca. 120 qm und erstreckt sich auf zwei Ebenen im Erd- und Kellergeschoss. Je nach Bedarf können PKW-Stellplätze in der hauseigenen Tiefgarage angemietet werden.

Ausstattung:

Die große Schaufensterfront sorgt für hervorragende Sichtbarkeit und viel Tageslicht in den Räumen.

Der großzügige Empfangsbereich ist durch Glaselemente samt Glastüre vom restlichen Bürobereich getrennt und schafft eine helle, offene Atmosphäre – ideal für Kundenempfang oder Präsentationszwecke.

Im Erdgeschoss ist ein hochwertiger Vinylboden verlegt, der nicht nur optisch überzeugt, sondern auch pflegeleicht ist. Das Untergeschoss ist mit einem strapazierfähigen Teppichboden ausgestattet.

Im Erdgeschoss ist eine kleine Teeküche sowie eine Toilette vorhanden.

Über eine interne Treppe gelangen Sie in das Kellergeschoss, das neben einer praktischen Lagernische auch einen vollwertigen, beheizten Büroraum mit Tageslichtfenster bietet. Von hier besteht zudem ein direkter Zugang in den Keller- bzw. Tiefgaragenbereich

Lage:

Das angebotene Objekt befindet sich in einem Wohn- und Geschäftshaus in sehr zentraler Lage Ampfings.

In Ampfing finden Sie Restaurants, Banken, Apotheken, Ärzte und alle Einkaufsmöglichkeiten des täglichen Bedarfs sowie ein Textilwarengeschäft.

Die verkehrliche Lage Ampfings ist insgesamt sehr günstig: So ist Ampfing optimal an die Metropolregion München angebunden, welche sich mit der Fertigstellung der A94 noch weiter nach Osten ausdehnt. Über die beiden Anschlussstellen Ampfings an der A94 München-Passau wird die Landeshauptstadt in einer knappen Stunde erreicht.

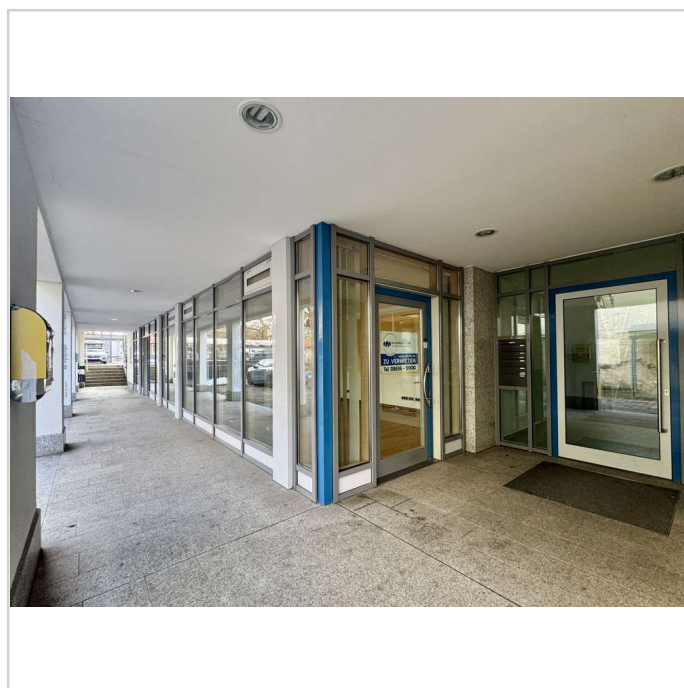
Des Weiteren liegt der Bahnhof Ampfing auf der Linie München - Mühldorf mit einer stündlich-verkehrenden Zugtaktung. Den Ostbahnhof erreichen Sie in ca. 45 min. Auf dieser Strecke pendeln täglich 12.000 Menschen mit der Südostbayernbahn nach München.

Sonstiges:

Vielen Dank für Ihr Interesse!

Wir freuen uns auf Ihre Kontaktaufnahme und stehen für Ihre Rückfragen gerne zur Verfügung.

Bitte beachten Sie, dass wir nur Anfragen mit vollständig ausgefülltem Kontaktformular bearbeiten können.



Außenansicht

Im Herzen Ampfings - Schöne Büroräume langfristig zu vermieten



Kirchenplatz 4

84539 Ampfing

Miet-/Kaufobjekt: Miete
Büro-/Praxisfläche: 120,00 m²
Miete pro Monat: 850,00 EUR



Schaufenster



Hauptzugang



Empfangsbereich



Empfangsbereich

Im Herzen Ampfings - Schöne Büroräume langfristig zu vermieten



Kirchenplatz 4
84539 Ampfing

Miet-/Kaufobjekt: Miete
Büro-/Praxisfläche: 120,00 m²
Miete pro Monat: 850,00 EUR



Büro EG



Büro EG



Büro EG



Büro EG

Im Herzen Ampfings - Schöne Büroräume langfristig zu vermieten



Kirchenplatz 4
84539 Ampfing

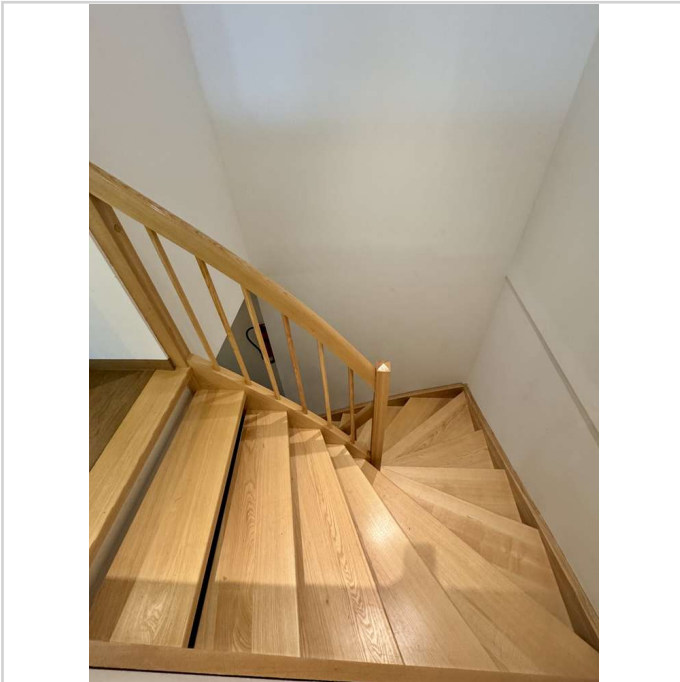
Miet-/Kaufobjekt: Miete
Büro-/Praxisfläche: 120,00 m²
Miete pro Monat: 850,00 EUR



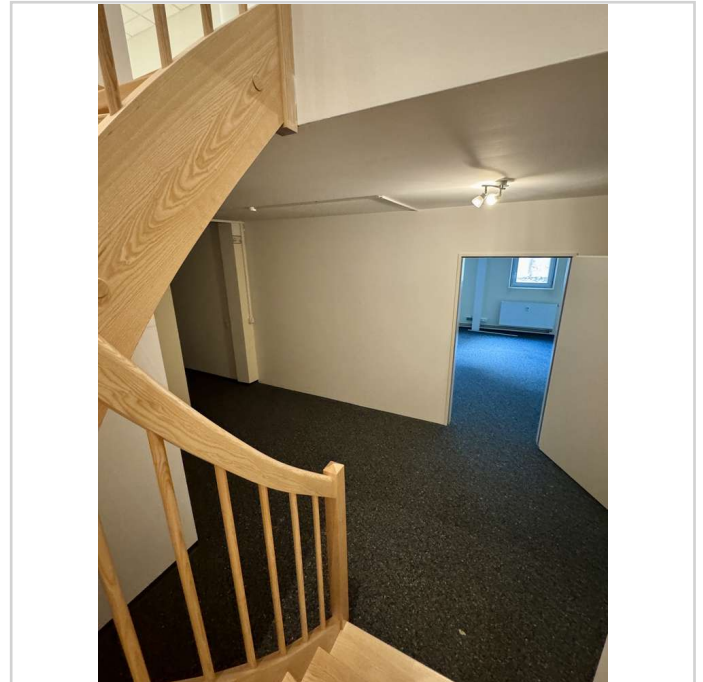
Teeküche



WC



Interne Treppe ins KG



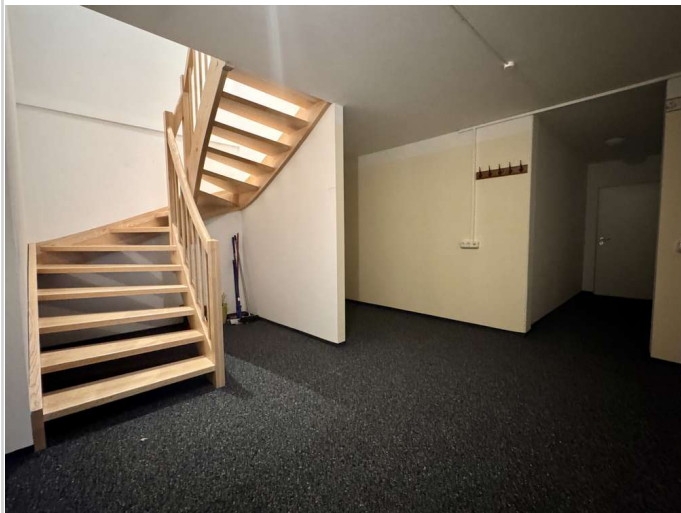
Interne Treppe ins KG

Im Herzen Ampfings - Schöne Büroräume langfristig zu vermieten



Kirchenplatz 4
84539 Ampfing

Miet-/Kaufobjekt: Miete
Büro-/Praxisfläche: 120,00 m²
Miete pro Monat: 850,00 EUR



Flur KG



Büro KG



Flur KG

Im Herzen Ampfings - Schöne Büroräume langfristig zu vermieten



Kirchenplatz 4
84539 Ampfing

Miet-/Kaufobjekt: Miete
Büro-/Praxisfläche: 120,00 m²
Miete pro Monat: 850,00 EUR

